



ALINA  
SPIEKERMANN

PORTFOLIO

CHILDREN'S BOOK ILLUSTRATION

ALINA  
SPIEKERMANN

PERSONAL WORK







ALINA  
SPIEKERMANN

CLIENTS WORK

„Kira Koralle“, Alina Gries  
planned publication in 2024





ALINA  
SPIEKERMANN

CLIENTS WORK

„Kira Koralle“, Alina Gries  
planned publication in 2024





ALINA  
SPIEKERMANN

CLIENTS WORK

„Kira Koralle“, Alina Gries  
planned publication in 2024

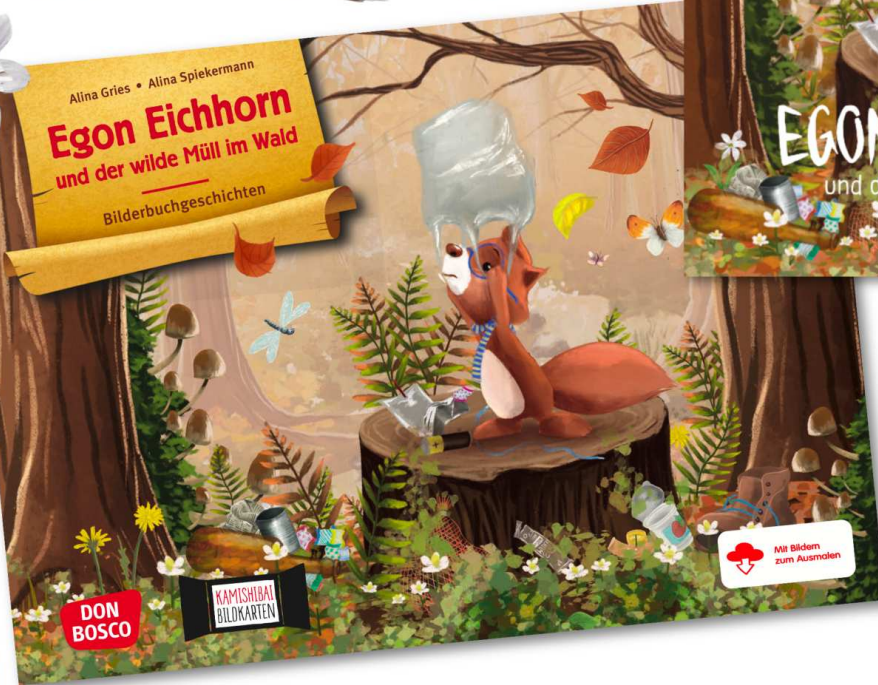




ALINA  
SPIEKERMANN

CLIENTS WORK

„Egon Eichhorn“, Alina Gries  
published 2023 + „Egon  
Eichhorn“, Don Bosco Kamishibai,  
planned in 2024



ALINA  
SPIEKERMANN

CLIENTS WORK

„Egon Eichhorn“, Alina Gries  
published 2023 + „Egon  
Eichhorn“, Don Bosco Kamishibai,  
planned in 2024





ALINA  
SPIEKERMANN

CLIENTS WORK

„Egon Eichhorn“, Alina Gries  
published 2023 + „Egon  
Eichhorn“, Don Bosco Kamishibai,  
planned in 2024





# Die Biotonne

Workbook „Egon Eichhorn“,  
published 2023

Wörter - Salat **ABC**



Malt die Tonne  
aus und zeichnet weitere  
Sachen, die hier  
reingehören.

Die Biotonne ist wie ein Komposthaufen. Ein Komposthaufen verwandelt biologische Abfälle mit Hilfe von Tieren in Erde. Und die Müllabfuhr ist wie die vielen Tiere, die den Müll wieder zu Erde machen. Wenn du in die Biotonne zum Beispiel eine Bananenschale reinwirfst, wird sie irgendwann einfach Erde sein. Blätter auf Seite 24, um mehr darüber zu erfahren.

Ohje, Manfred ist etwas zerstreut. Er wollte euch so gerne erzählen, was ein Komposthaufen ist. Ihm fallen aber einige Wörter nicht mehr ein. Könnt ihr ihm helfen?

Tieren Kompost Müllabfuhr Biotonne

Auf einem \_\_\_\_\_haufen findest du viele Sachen, die in die Natur gehören. Apfelreste oder verwelkte Blumen zum Beispiel werden von vielen kleinen \_\_\_\_\_ zersetzt. Wenn alles verrottet ist, bleibt am Ende nur noch Erde. Mit dem Müll aus der \_\_\_\_\_ ist es ähnlich. Die \_\_\_\_\_ nutzt Verfahren, die wie ein Komposthaufen funktionieren.

Das gehört in die Biotonne!

Der Regenwurm sucht die Biotonne,  
denn er kann Biomüll super zersetzen.

Helft ihr ihm, den Weg zu finden?



Wisstet ihr, dass ich  
sechs Krallen habe?

Die brauche ich zum  
Buddeln.



Schaut mal! Manfred hat  
seine Socke verloren. Helft  
ihr ihm sie zu suchen?





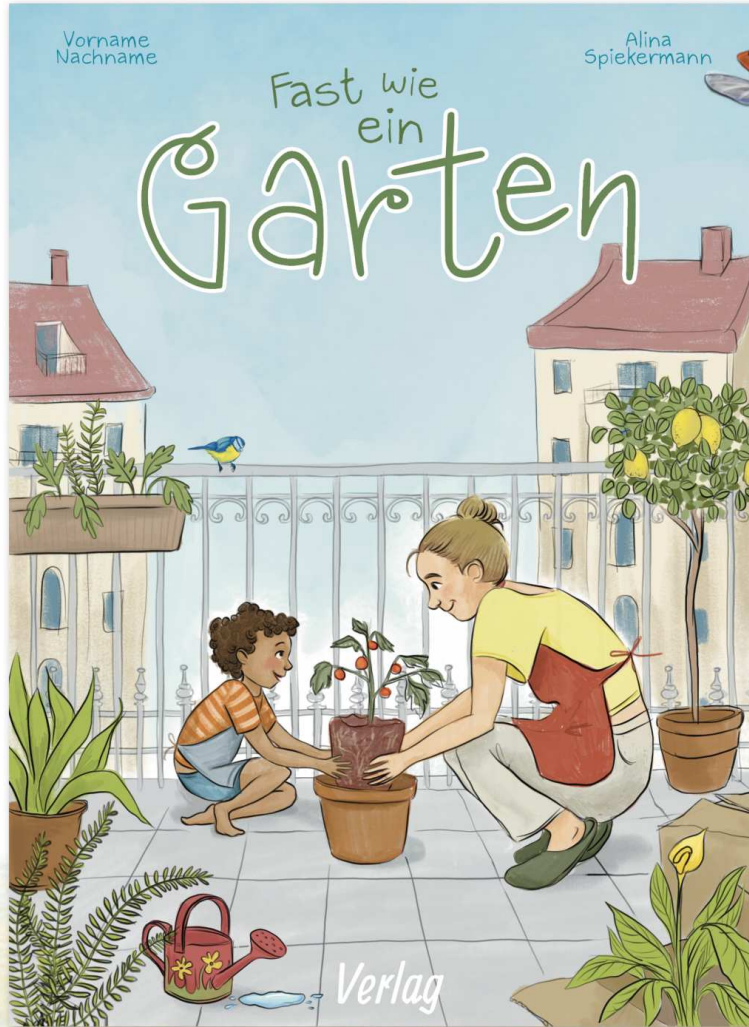
Vorname  
Nachname

Alina  
Spiekermann

# Fast wie ein Garten



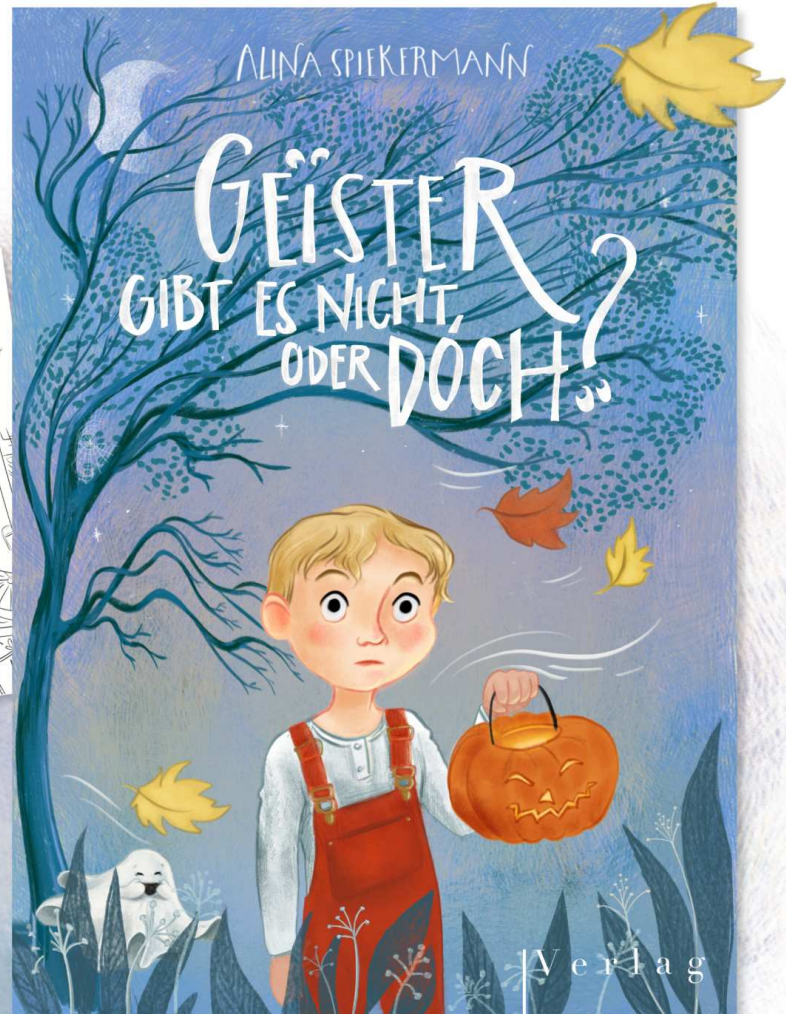
# GARTEN GARTEN GARTEN



Verlag











ALINA  
SPIEKERMANN

PERSONAL WORK









Nam nec felis non turpis hendrerit varius.  
In ultrices ornare lorem. Quisque  
bibendum, massa sed venenatis malesuada,  
diam ipsum blandit urna, vel ultricies pede  
nulla vitae lacus.

Lorem ipsum dolor sit amet, consectetur  
adipiscing elit. Quisque in augue. Donec  
aliquam magna nonummy enim. Proin  
blandit imperdiet sem. Donec malesuada,  
urna sit amet varius aliquam, nibh tortor  
laoreet turpis, eget sodales felis nibh ac  
sapien. Fusce eget augue. Integer sed  
risus. Aenean mollis. Donec facilisis  
egestas quam. Duis bibendum augue id  
mauris. Sed laoreet, tortor vel cursus  
fringilla, turpis elit vestibulum arcu, eu  
varius dolor leo in nulla. In sem ipsum,  
faucibus quis, varius tristique, porta eget,

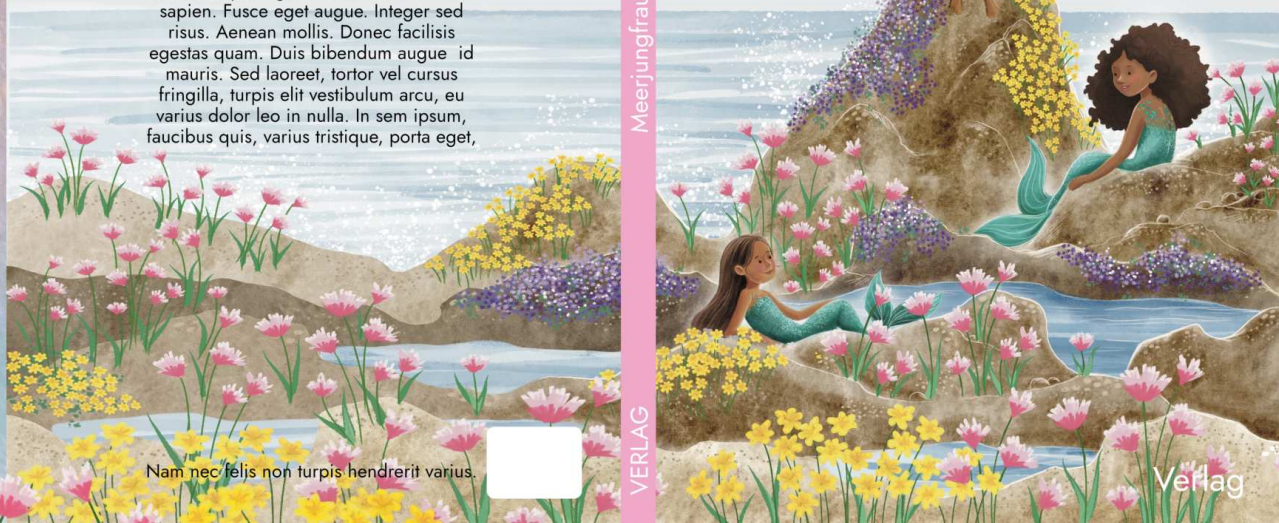
Nam nec felis non turpis hendrerit varius.

Alina Spiekermann

Autor

Alina Spiekermann

# Meerjungfrauen



Meerjungfrauen

VERLAG

Verlag





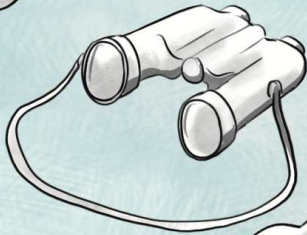
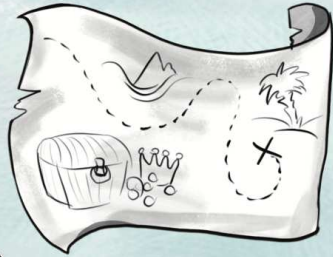






ALINA  
SPIEKERMANN

PERSONAL WORK







# ALINA SPIEKERMANN



Gerresheimer Straße 12  
40721 Hilden / NRW

[www.alinaspiekermann.com](http://www.alinaspiekermann.com)  
[alinaspiekermann@googlemail.com](mailto:alinaspiekermann@googlemail.com)  
+49 (0)176 - 80759869